

Transverters-Store

PAGINA PRINCIPAL

TRANSVERTIDORES

TARJETA ATENUADORA RF VOX

CONVERTIDOR RX 435/28 MHZ
COSAS QO-100

ANTENA ACTIVA MINIWHIP

PUENTE RF
SONDA RF ACTIVA

PLACA AMPLIFICADORA RA MITSUBISHI

ADAPTADORES DE MICRÓFONO

ANTENAS Y BALONES

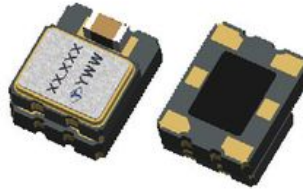
LLAVE CW
LLAVE DE MEMORIA BALIZA Y CW

CONTÁCTENOS

TARJETA TRANSVERTIDORA SERIE TCXO DE 144/28 MHZ

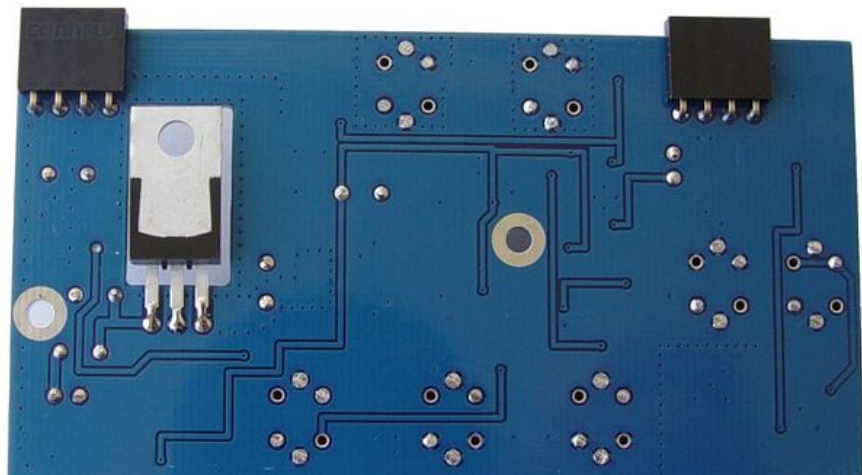
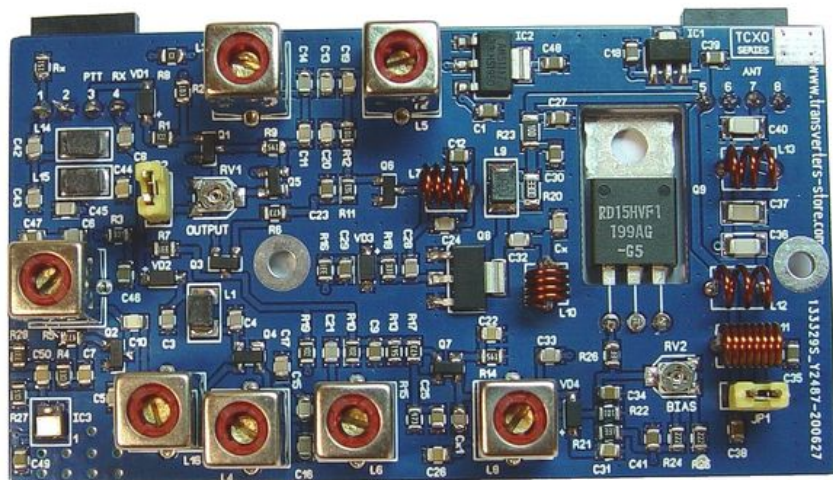
, ESTÁ OBTENIENDO LA PROTECCIÓN DE PAYPAL! ***

Este **NUEVO MODELO DE LA SERIE TCXO** de Transverters contiene el tipo de TCXO SMD **PEDIDO ESPECIAL** con + -1ppm de estabilidad. Hace que este Transverter sea especialmente bueno para el funcionamiento en modos digitales. Además, agregamos el filtro de paso de banda de dos bobinas estrechas de la frecuencia LO que suprime más las emisiones no deseadas. La imagen de TCXO está debajo.



Con esta placa transvertidora puedes trabajar en banda de **2 metros** usando cualquier tipo de radio HF que tenga banda de **10 metros** . Funcionaría en toda la banda de **2 m** de **144 a 148 MHz** si su radio base tiene una banda de **28 a 32 MHz** . La mayoría de las radios de HF tienen una banda de **28 a 30 MHz** , por lo que en este caso significa que tendría una banda de **144 a 146 MHz** . Funciona en cualquier modo como **SSB, CW o FM** si está disponible en su radio.

Haga clic en esta imagen para agrandarla

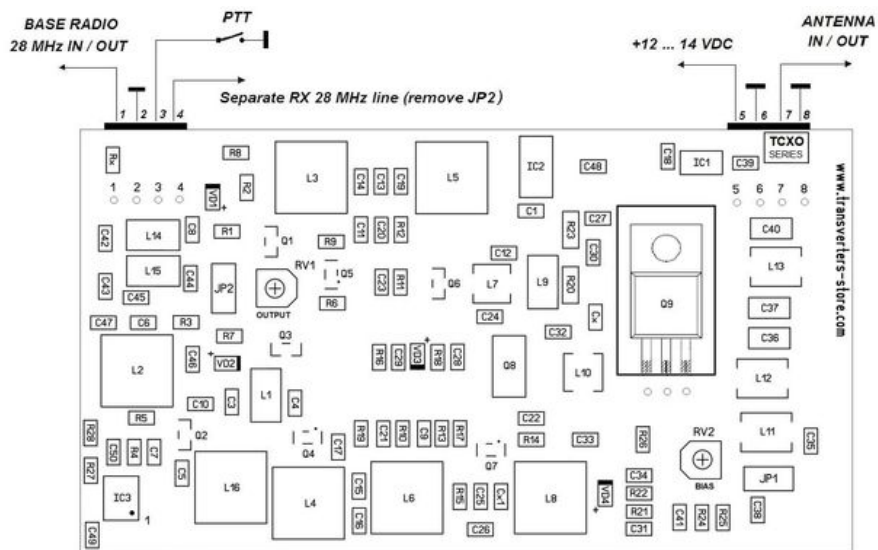


Conduciendo esta placa transvertidora de **1 a 50 mW** (0.05 W máx.) Desde su radio de banda de **10 m** , obtiene una potencia de salida de **10-15 W** en la banda de **8 m** . Puede ajustar la potencia de conducción de entrada mediante el **potenciómetro RV1** en el tablero. Esta potencia de conducción de entrada de bajo nivel permite usar esta placa transvertidora a través de la **salida del transvertidor de bajo nivel de las radios HF** o con **Radios Flex** y otro tipo de **Radios SDR** .

Si va a utilizar esta placa transvertidora impulsándola **con una potencia de 1 a 10 W** a través de la **salida de antena de su radio**, entonces también necesitará la **placa atenuadora** . Ofrecemos el **tablero atenuador junto con el tablero transversor** por un precio más bajo que comprarlos por separado.

Este modelo de placa Transverter de 144/28 MHz le permite utilizar adicionalmente las salidas **RX / TX** separadas de su radio base de 28 MHz.

Haga clic en esta imagen para agrandarla



Estamos ofreciendo una placa completamente construida y probada en nuestro laboratorio. Para que funcione perfectamente con su radio, debe realizar algunos trabajos de soldadura con los cables, alambres y conectores.

Incluimos un circuito de una placa atenuadora simple que contiene solo algunas resistencias y relés. Puede ser construido fácilmente por cualquier persona con conocimientos básicos en electrónica. También allí encontrará un circuito de una posible conexión de esta placa transvertidora a su radio HF.

Especificaciones técnicas

- Rango de RF - 144 ... 148 MHz
- Rango de FI - 28 ... 32 MHz (144.000 MHz a 28.000 MHz)
- Potencia de entrada de FI - 1 ... 50 mW (0,05 W máx.) 0 ... 17 dBm
- Frecuencia LO - 116 MHz (SMD tipo TCXO)
- Estabilidad de frecuencia LO - +/- 1 ppm
- Potencia de salida - 10 ... 15 W
- ganancia RX - típ. 20 dB
- Figura de ruido - típ. 1,0 dB
- Rechazo de imagen - típ.
- Control PTT 70 dB - Cierre de contacto a tierra
- Tensión de alimentación - +13,8 V CC (+12 ... 14 V CC)
- Consumo de corriente - típ.
- Transistor de salida TX de 2 A (TX) - RD15HVF1
- Transistor de entrada RX - BF998
- Dimensiones (mm) - 80 x 45

Descargue una copia de la descripción que estoy incluyendo con el Transverter Board [aquí](#)

El circuito de la placa atenuadora simple está [aquí](#).

Pruebo todas las tablas transverter antes de ponerlas en una caja de envío.

Si no está satisfecho con el transverter, en un plazo de 30 días puede devolverlo y le devolvemos el dinero.

Haga clic en el botón de abajo y cómprelo con **ENVÍO GRATIS !**

TARJETA TRANSVERSORA SERIE TCXO
144/28 MHz - **65 USD**



TARJETA TRANSVERSORA
SERIE TCXO DE 144/28 MHz Y
TARJETA ATENUADORA - **75
USD**

